

A növénytermesztés jelenlegi helyzete, kilátások a jövőre vonatkozóan

2024.11.21.

Petőházi Tamás
Elnök, GOSZ

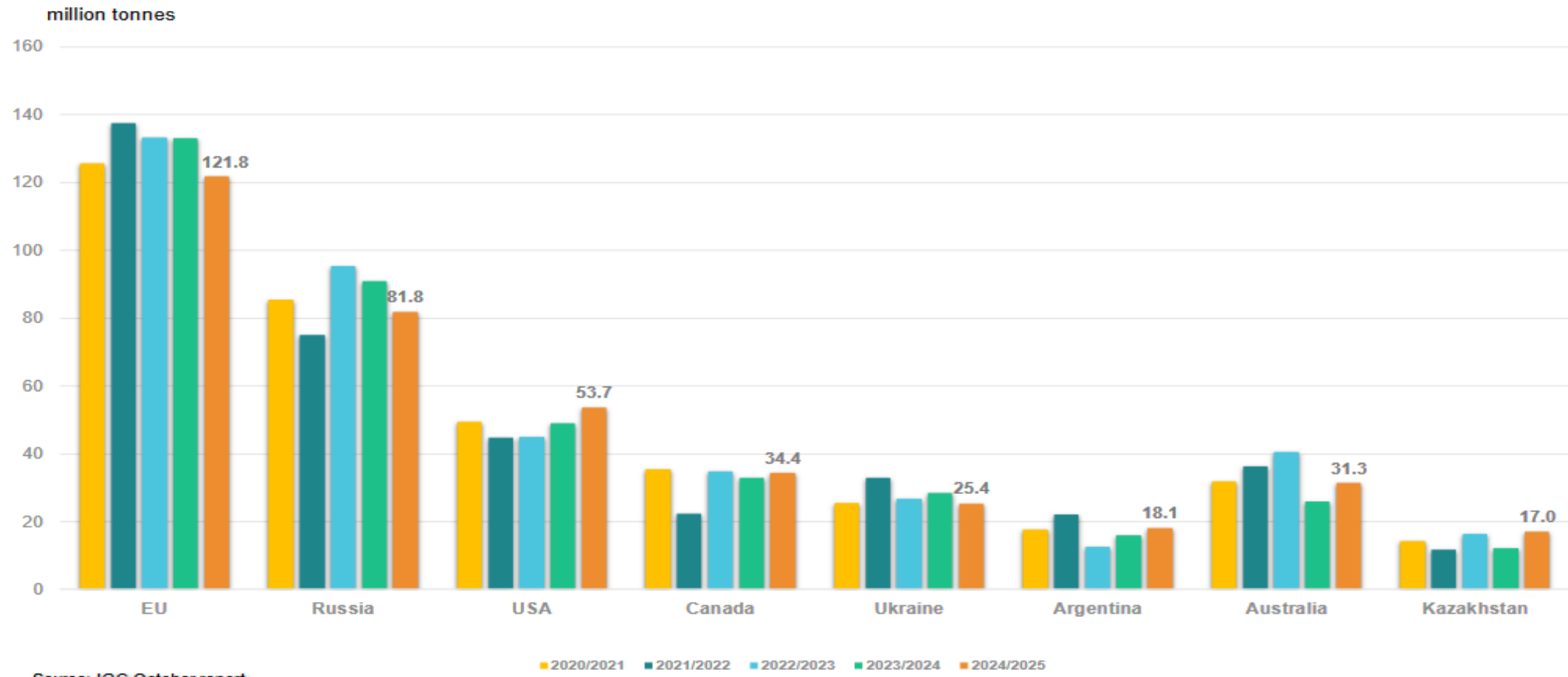
Növényfaj	Összes terület (ha)	Betakarított terület (ha)	Betakarított terület (%)	Termésátlag (kg/ha)	Összes termés (tonna)
Napraforgó	679 728	679 478	100	2 524	1 715 056
Szója	111 784	111 672	100	2 237	249 771
Kukorica	874 040	865 859	99	5 802	5 023 558
Burgonya	6 339	6 319	100	27 414	173 228
Cukorrépa	16 380	8 294	51	54 837	454 815

Növényfaj	Vetési szándék (becsült) (ha)	Elvégzett munka (ha)	Teljesítés (%)
Őszi káposztarepce	143 754	132 528	92
Őszi árpa	282 165	286 585	102
Őszi búza	922 352	914 210	99
Rozs	37 381	37 369	100
Tritikálé	65 021	63 297	97

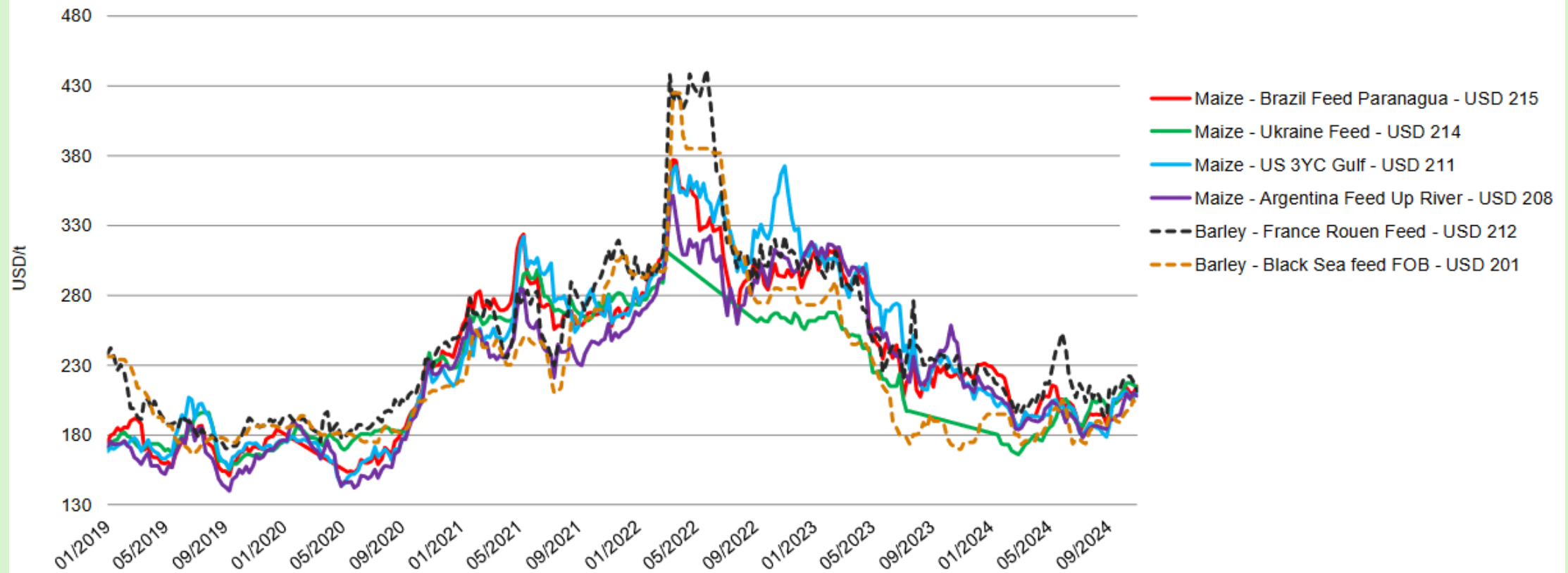
World common wheat prices (USD/t)



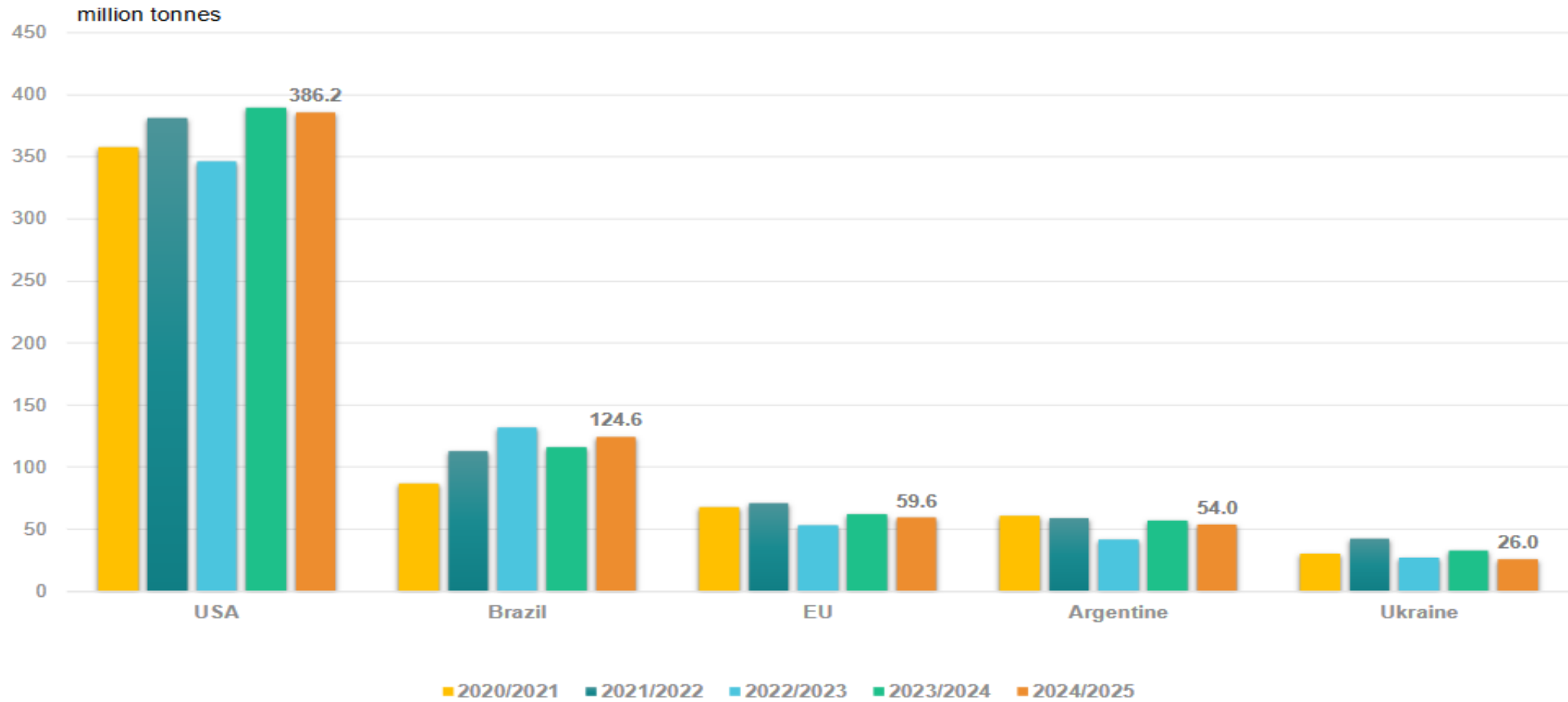
IGC: Wheat production forecast



World maize and barley prices (USD/t)



IGC: maize production forecast



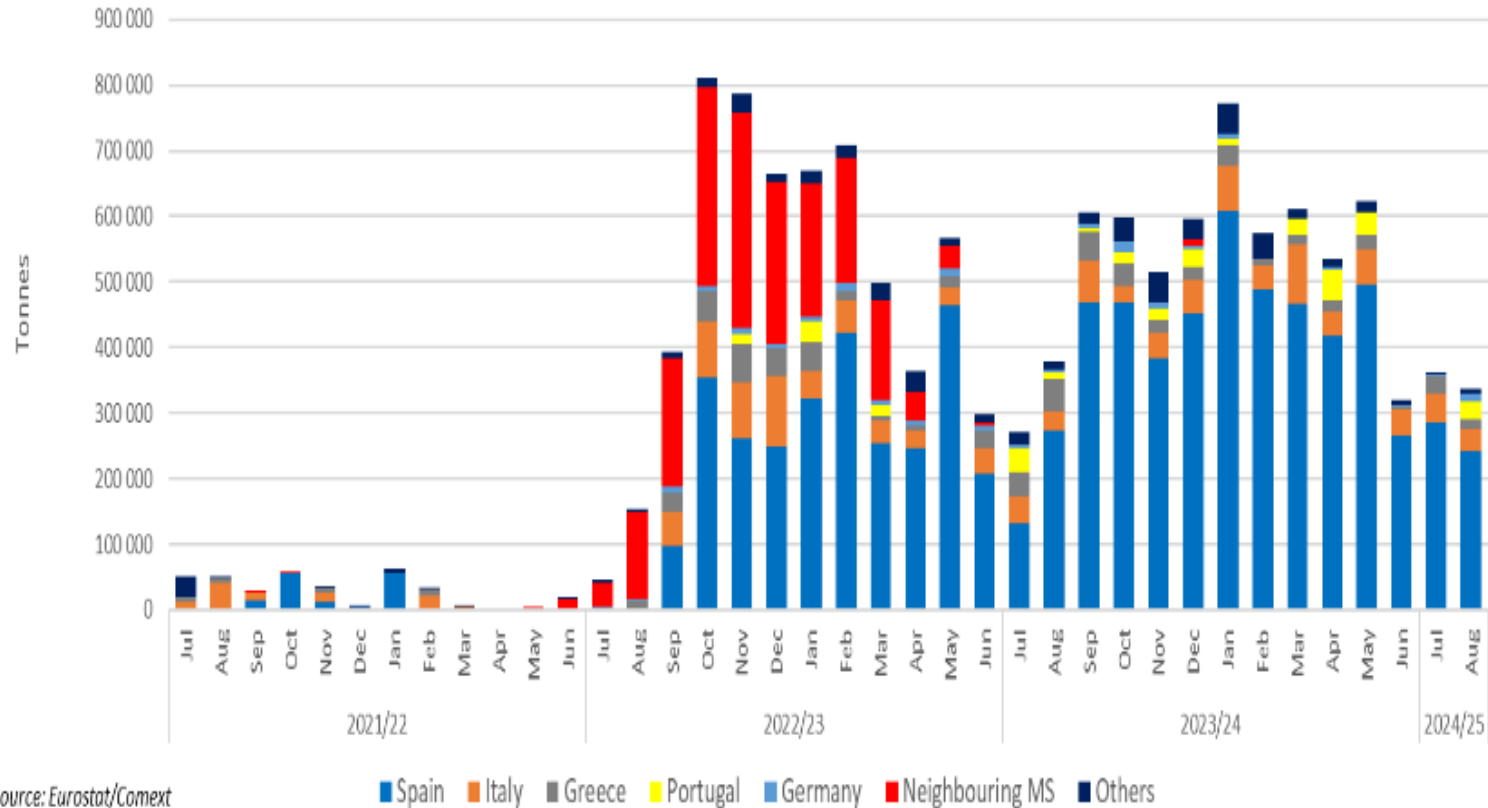
Source: IGC October report

Production and Export Forecasts for Ukraine (million tonnes)

Production (m t)	2021/22	2022/23 (est')	2023/24 f'cast	2024/25 proj'	y/y %
Wheat	33,0	26,8	28,4	25,4	-10,8
Maize	42,1	27,0	32,5	26,0	-20,0
Barley	10,0	6,6	6,7	6,5	-2,4
Exports (m t; Jul/Jun)					
Wheat	18,9	17,1	19,0	16,2	-14,6
Maize	23,6	29,3	29,4	20,8	-29,1
Barley	5,7	2,7	2,5	1,9	-33,2
Production (m t)					
Rapeseed	2,9	3,7	5,6	4,2	-25,9
Soya beans	3,4	3,9	4,7	5,0	6,3
SFS	16,4	15,8	16,5	13,2	-20,3
Exports (m t; Oct/Sep)					
Rapeseed	2,7	3,4	4,1	3,2	-21,6
Soya beans	1,6	3,0	3,2	3,1	-4,7
SFS	1,8	1,7	0,3	0,2	-47,5

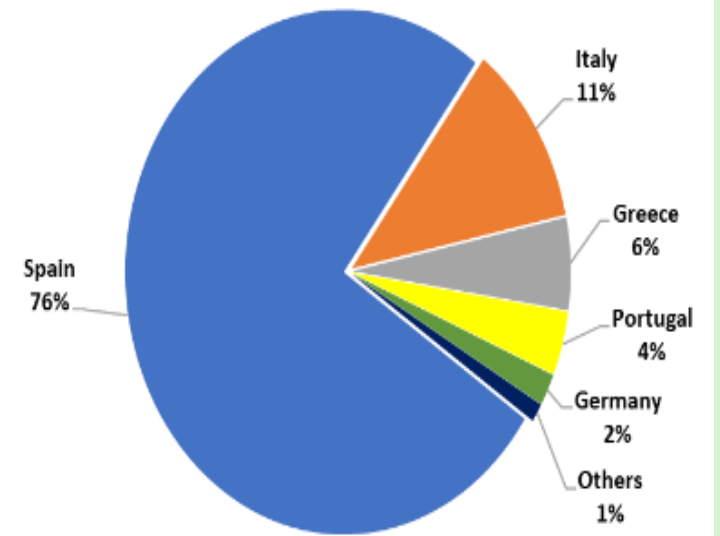
IGC GMR 559; 17/OCTOBER/2024

EU monthly imports of **wheat** from Ukraine
(details for the main importing Member States)



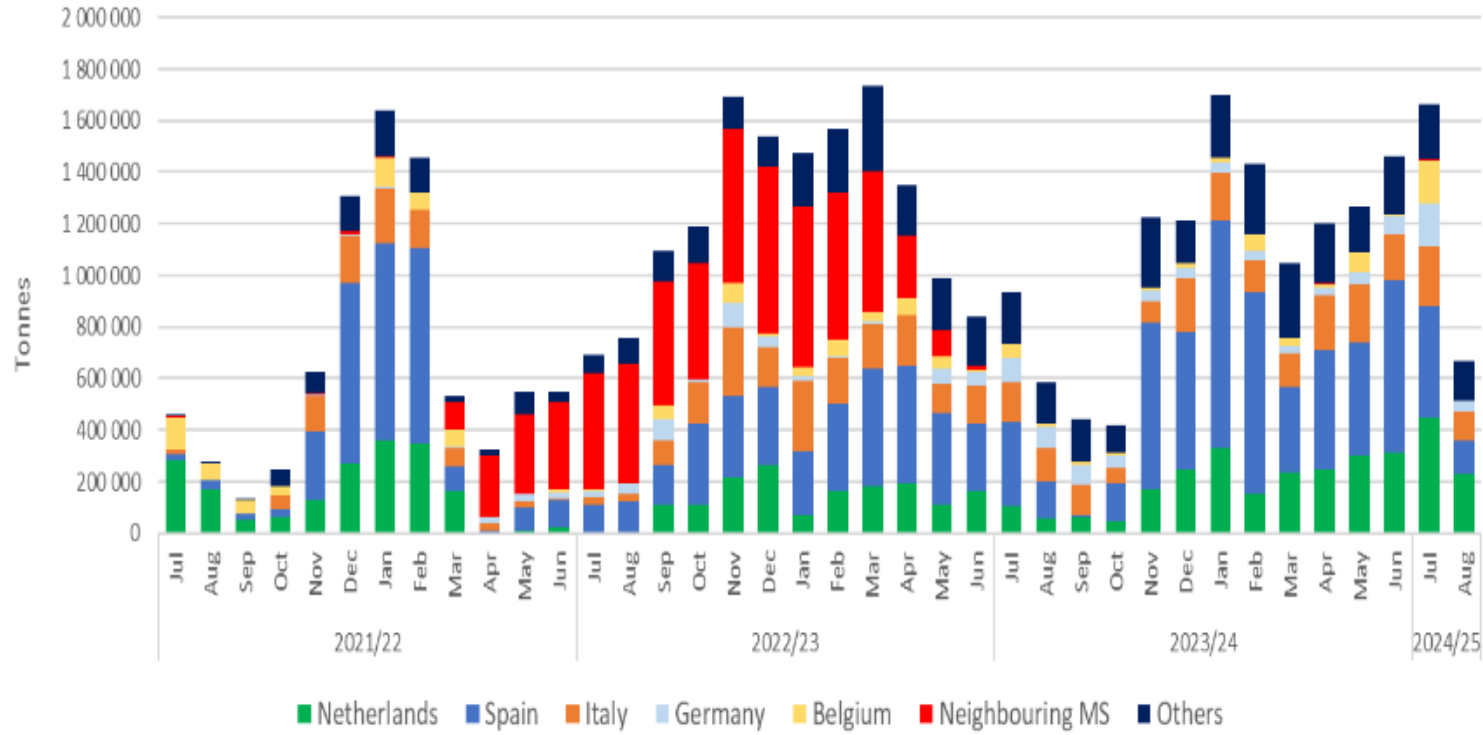
Source: Eurostat/Comext

WHEAT IMPORTS FROM UKRAINE
SHARE OF THE MAIN IMPORTING MEMBER STATES



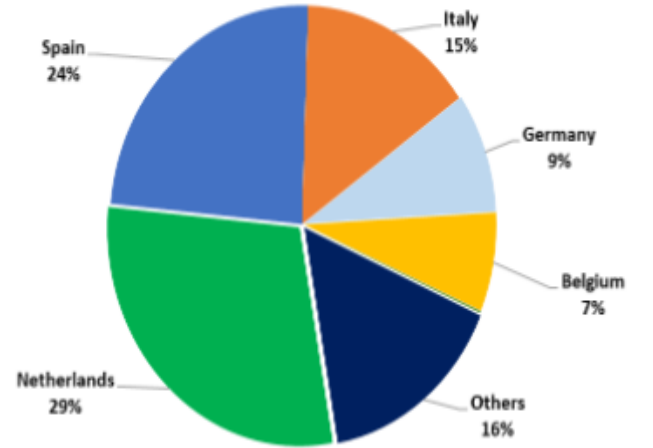
Source: Eurostat/Comext; share based on import data for the period July - August 2024

EU monthly imports of **maize** from Ukraine
(details for the main importing Member States)



Source: Eurostat/Comext

MAIZE IMPORTS FROM UKRAINE
SHARE OF THE MAIN IMPORTING MEMBER STATES



Source: Eurostat/Comext; share based on import data for the period July - August 2024